



Información del curso

Duración

20 horas en modo en línea, con 5 sesiones sincrónicas entre las 13:00 - 16:00 (Buenos Aires)

Instructores:

- Frida M. Armas Pfirter
- Paula M. Vernet
- Marcelo Paterlini
- Yanina Berbeglia
- Martín Eugenio de Isasi
- Juan Bautista Allegrino
- Lucila Dalmau
- Marcelo Ancarola
- Edgardo Augusto Monteros

Periodo de aplicación al curso:

8 de marzo al 16 de abril 2021

Proceso de aplicación al curso:

formulario en línea:
<http://bit.ly/3sH14gA>

Información más detallada en

<https://oceanexpert.org/event/2878>

No se aplican costos

Idioma del curso: Español

Contactos

OTGA STC Buenos Aires:

Nancy Correa

(ncorrea@hidro.gov.ar)

Coordinación del curso:

Frida M. Armas Pfirter

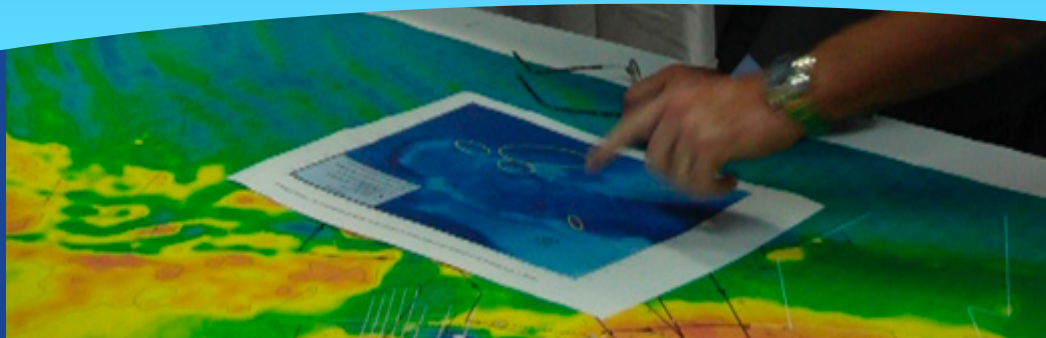
fza@mrecic.gov.ar

OTGA Secretariat:

ioc.training@unesco.org

Useful sites:

- www.oceanteacher.org
- www.oceanexpert.net
- www.ioc-cd.org
- www.iode.org



Determinación del Límite Exterior de la Plataforma Continental [Online] 10 - 19 Mayo 2021

Descripción General

Curso teórico-práctico en línea que aborda los aspectos científicos, técnicos y jurídicos necesarios para determinar el límite exterior de la plataforma continental de un Estado ribereño.

El objetivo del curso es proveer los conocimientos necesarios para proceder al establecimiento del límite exterior de la plataforma continental de acuerdo al artículo 76 de la Convención de las Naciones Unidas sobre el Derecho del Mar (CONVEMAR), elaborar una presentación ante la Comisión de Límites de la Plataforma Continental (CLPC) y, eventualmente, participar en las sesiones con la CLPC destinadas al examen de la presentación. Se analizarán los aspectos jurídicos, científicos y técnicos involucrados. Se transmitirá la experiencia de la Argentina, tanto en el proceso de preparación como en la etapa de análisis de la presentación por parte de la CLPC. Al final de este curso, el alumno contará con los elementos para colaborar en el diseño de un plan de trabajo sólido para la elaboración de una presentación del límite exterior de la plataforma continental de cualquier Estado ribereño ante la Comisión de Límites de la Plataforma Continental (CLPC).

Capacidades a Desarrollar

El curso proporcionará las herramientas necesarias para comprender, desde un punto de vista interdisciplinario, las disposiciones de la CONVEMAR para la determinación del límite exterior de la plataforma continental.

Se considerarán las distintas etapas del proceso, partiendo del análisis del artículo 76 de la Convención, la elaboración del plan de trabajo, la adquisición, procesamiento e interpretación de los datos para llegar a la determinación de los puntos del límite exterior y su presentación. Los conocimientos adquiridos en el Curso serán útiles tanto para la eventualidad de participar en un equipo involucrado en el establecimiento del límite exterior como para la investigación y docencia en temas relacionados.

Destinatarios

El curso está destinado a graduados, estudiantes de posgrado, profesionales (Derecho del mar, océanos, científicos), tomadores de decisiones, investigadores.

Nota: La UNESCO se compromete a promover los principios de igualdad de acceso. Se recomienda las solicitudes de grupos minoritarios o subrepresentados.

Formato del Curso

El curso se desarrollará en 5 sesiones. Cada sesión incluirá una presentación pre-grabada y/o sincrónica. Seguirá una parte interactiva entre profesores y alumnos, abierta a preguntas e intercambio de opiniones. Incluirá ejercicios prácticos. Al comienzo del curso estará disponible la bibliografía de todas las clases

Para obtener el certificado del curso se requerirá un 80% de asistencia, además de la realización y aprobación de las actividades y exámenes programados.